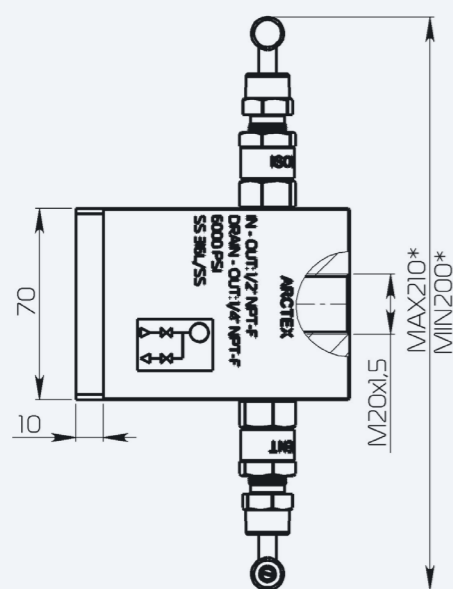
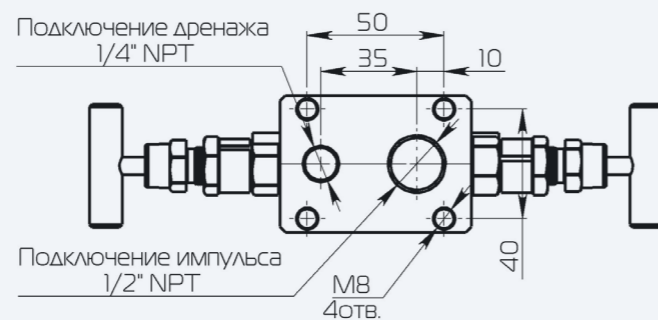
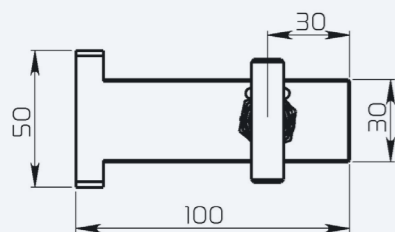


ВЕНТИЛЬНЫЙ БЛОК АРКТЕХ-VBM-202

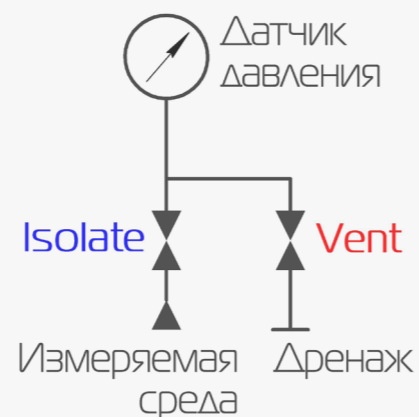
Вентильный блок 202 предназначен для подключения датчиков давления и манометров. Принципиальным отличием этого блока является интегральный монтаж непосредственно на корпус защитного модуля. Основным отличием этого вентильного блока от 201-го, является монтаж на нижнюю (горизонтальную) поверхность, уменьшенные габариты корпуса, подключение преобразователя давления с «торцевой» стороны, для удобства монтажа и фиксации показаний приборов.



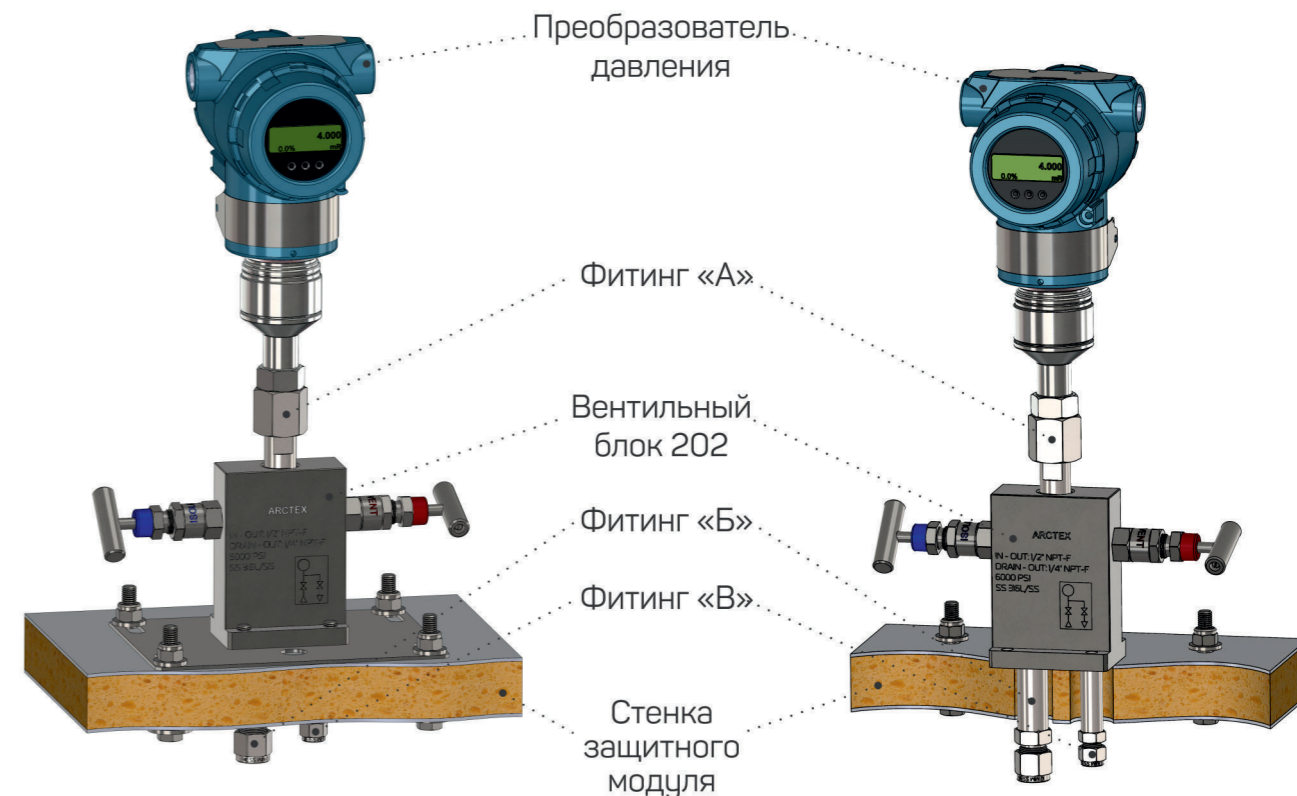
ГАБАРИТНЫЕ РАЗМЕРЫ АРКТЕХ-VBM-202



ПРИНЦИПИАЛЬНАЯ ГИДРАВЛИЧЕСКАЯ СХЕМА



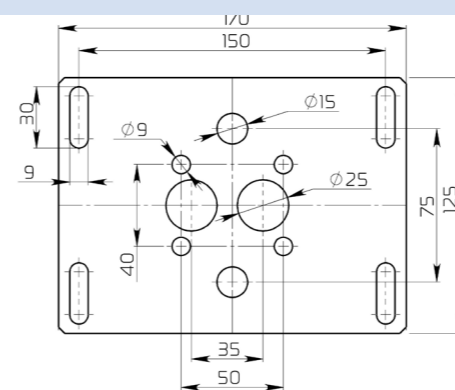
ВЕНТИЛЬНЫЙ БЛОК АРКТЕХ-VBM-202



Код заказа: АРКТЕХ-VBM-202- «А» / «Б» / «В» / «МП»

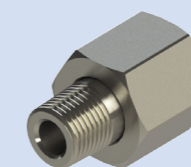
- * «А» - код заказа фитинга «А», если нет, то «0»
- * «Б» - код заказа фитинга «Б», если нет, то «0»
- * «В» - код заказа фитинга «В», если нет, то «0»
- * «МП» - код заказа монтажных принадлежностей, если нет, то «0»

МОНТАЖНЫЕ ПРИНАДЛЕЖНОСТИ

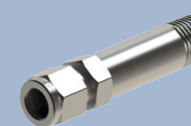


- Предназначена для установки вентильного блока на корпус
- Обеспечивает надежную фиксацию, подключения, проводку фитингов «Б» и «В»

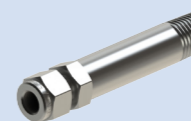
РЕКОМЕНДУЕМЫЕ ФИТИНГИ ДЛЯ ПОДКЛЮЧЕНИЯ К ПРОЦЕССУ



Фитинг «А», предназначен для подключения преобразователя давления



Фитинг «Б», предназначен для подключения импульсной линии



Фитинг «В», предназначен для подключения дренажной линии